

# 次世代型膜テクノロジーを採用したProtein Aによる抗体精製カラム Capturem™ Protein A Miniprep / Maxiprep / 96 well plate

革新的な膜テクノロジーに基づくディスポーザブルタイプの抗体精製カラムを、Miniprepカラム、Maxiprepカラムと96 well plateの3種類でご提供。簡便・迅速な操作で、高濃度の抗体を高純度に精製できます。

◆ **室温、わずか5分(※)で高純度精製が可能** (※Miniprepの場合)

動物血清や培養液などをそのままスピニングカラムにロードして完了。  
短時間操作で品質低下を防ぎ、しかも高収量、高純度の精製が可能です。

◆ **操作は室温下**

革新的なナイロン膜がカラムに格納されており、室温下で迅速な操作が可能です。

◆ **幅広い生物種の抗体を精製可能**

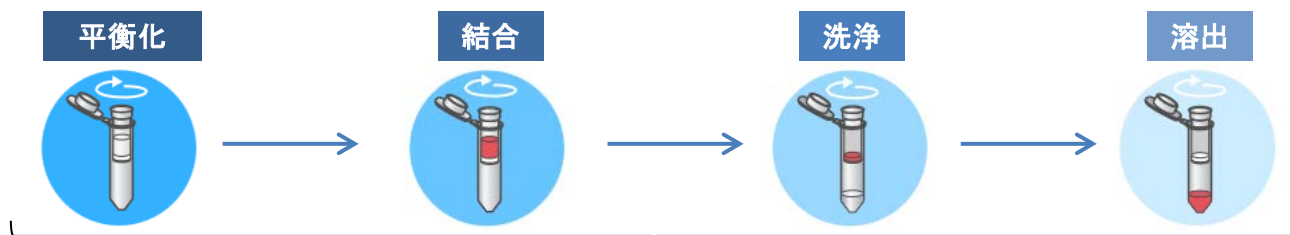
◆ **ベッドボリュームが小さいため、高濃度溶出が可能**

**Miniprepの  
無料サンプル(2回用)を  
配布中!**




お申込みは弊社ウェブカタログの  
製品ページからどうぞ。

## Capturem™ Protein A Miniprepの基本フロー

サンプル：動物血清、腹水液、培養液など。そのままカラムにロードする。



精製時間：Miniprepなら**5分**、Maxiprepと96 well plateは**15分**以内

製品名	Capturem™ Protein A Miniprep	Capturem™ Protein A Maxiprep	Capturem™ Protein A 96
	 Miniprep Column	 Maxiprep Column	 96 well plate
回数	12回	6回	96 well
サンプル容量	200~800 µl	2~20 ml	200~1,000 µl
所要時間	5分	15分	15分
収量	0.3 mg protein / column	2.5 mg protein / column	0.3 mg protein / well
溶出濃度	1~3 mg protein / ml	0.6~1.6 mg protein / ml	1~3 mg protein / ml
遠心条件	1,000 × g 1分	2,000 × g 3分 (注)	2,000 × g 3分 (注)

注：Maxiprep には50 mlチューブ用の遠心機、96 well plateには96 well plate用の遠心機または吸引濾過のための機器が必要です。

## ■ 製品一覧

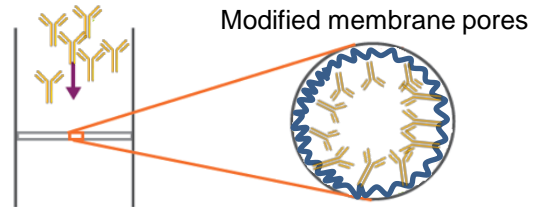
製品名	容量	製品コード	価格(税別)
Capturem™ Protein A Miniprep	12回	635717	¥32,000
Capturem™ Protein A Maxiprep <b>NEW</b>	6回	635720	¥49,000
Capturem™ Protein A 96	96 well plate	635716	¥75,000



# Capturem™ Protein A Miniprep/Maxiprep/96 well plate

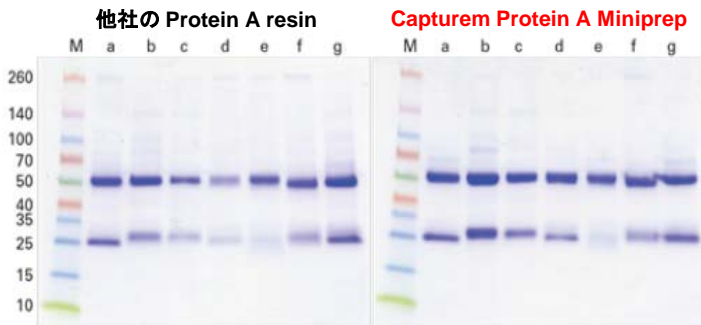
## ■ 革新的な膜テクノロジー

大きな膜表面積で高容量を実現しています。精製に長時間を要するレジンカラムに比べ、新テクノロジーの高容量膜細孔は迅速に滴下し、短時間で精製が可能です。低い圧力で滴下でき、タンパク質の品質低下を招きません。ベッドボリュームが小さく、洗浄バッファの残存がない高純度精製が可能です。



## ■ 他社との比較① - 収量 -

他社製品より、高収量の抗体精製が可能！



Sample	Amount in Elution Samples (µg)	
	Protein A resin	Capturem Protein A Miniprep
a) Mouse	90	122
b) Sheep	94	207
c) Goat	55	104
d) Rat	42	191
e) Rabbit	70	94
f) Horse	80	251
g) Human	114	180

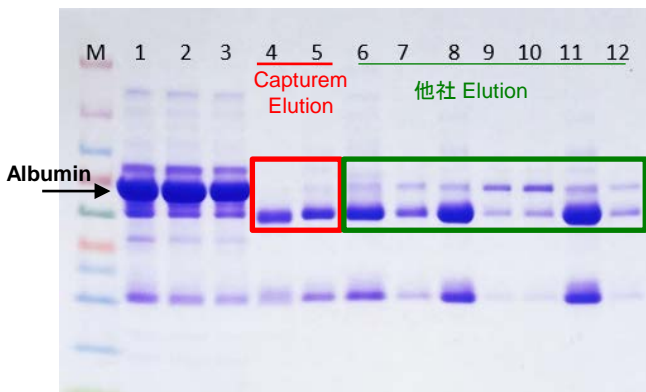
## Capturem Protein A MiniprepとProtein A resinの比較

各種動物血清からの抗体精製を、Capturem Protein A Miniprepおよび他社のProtein A resinを用いて比較した。精製した抗体は、SDS-PAGEを行い、クマシーブルーで染色を行った(左図)。精製抗体の収量は、280 nmの吸光度で測定した(右表)。

Capturem Protein A Miniprepは他社Protein A resinより高収量の抗体精製が可能である。

## ■ 他社との比較② - 純度 -

他社製品より、高純度の抗体精製が可能！



## Capturem™ Protein A (赤枠)は他社Protein A resin (緑枠)より高純度の抗体精製が可能

ヒト血清からの抗体精製で、Capturem Protein Aは他社のProtein A resinと比較して、血清中アルブミンが確実に除去された。

- |                                |                           |
|--------------------------------|---------------------------|
| 1. Human Serum                 | 6. A社 Elution 1           |
| 2. B社 Wash 画分                  | 7. A社 Elution 2           |
| 3. C社 Wash 画分                  | 8. B社 Elution 1           |
| 4. Capturem Elution (ウマ血清から精製) | 9. B社 Elution 2           |
| 5. Capturem Elution            | 10. B社 Elution 2 (repeat) |
|                                | 11. C社 Elution 1          |
|                                | 12. C社 Elution 2          |

## ■ 製品内容

Capturem Protein A Miniprep	12本
・Miniprep Column	
Capturem Protein A Maxiprep	6本
・Maxiprep Column	
Capturem Protein A 96	1枚
・96 well plate	

## ■ 保存条件

室温で12カ月

## ★本製品以外に必要な試薬など

本製品にはバッファー、コレクションチューブなどが含まれていません。下記組成のバッファーおよび器具をご用意ください。

### 1. 精製用バッファー

抗体精製で一般的に使用されるリン酸、クエン酸、グリシン緩衝液などが使用可能である。標準的な溶液を以下に示す。

- ・Equilibration / Binding / Wash Buffer :  
0.5~2 M NaCl 含有0.1~0.5 M phosphate, pH 8.0  
または 2 M NaCl 含有1 M glycine, pH 9.0
- ・Elution Buffer: 0.1 M glycine, pH 2.5~3.0
- ・Neutralization Buffer: 1 M Tris, pH 8.5

### 2. コレクションチューブ、プレート

- ・2 ml tube カラム1本あたり3本 (Miniprepの場合)
- ・50 ml tube カラム1本あたり3本 (Maxiprepの場合)
- ・96 well collection plate プレート1枚あたり4枚 (96の場合)

・本チラシで紹介した製品はすべて研究用として販売しております。ヒト、動物への医療、臨床診断用には使用しないようご注意ください。また、食品、化粧品、家庭用品等として使用しないでください。・タカラバイオの承認を得ずに製品の再販・譲渡、再販・譲渡のための改変、商用製品の製造に使用することは禁止されています。・本チラシに記載された社名および製品名は、特に記載がなくても各社の商標または登録商標です。・ライセンス情報については弊社ウェブサイトにてご確認ください。・本チラシ記載の価格は2016年9月12日現在の希望小売価格です。価格に消費税は含まれておりません。

2016年9月修正

# タカラバイオ株式会社

東京支店 TEL 03-3271-8553 FAX 03-3271-7282  
 関西支店 TEL 077-565-6969 FAX 077-565-6995  
 テクニカルサポートライン

TEL 077-565-6999 FAX 077-565-6995

Website <http://www.takara-bio.co.jp>

Facebook <http://www.facebook.com/takarabio.jp>

取扱店